

Fartdämpande åtgärder Sundsstrand

Årsmöte 2021

- Arbetsgruppen har tagit fram förslag på fartdämpande åtgärder i området Sundsstrand med hjälp av Trafikverkets och NTFs informationsmaterial.
- Området har delats upp i GCM (Gång, cykel och Moped) överfarter och områden som bedömts sakna fartdämpning.
- Tidigare arbete har gjorts med fartgupp, skyltning och spegar för att förbättra säkerheten.
- Arbetsgång:

A, GCM överfarter: Förskolan, Övergång Stora parkeringen, Serpentina, Byhagsvägen och Cykelbanan mot Lindesnäs

B, Fartdämpning: Förskolan, korsning V/Ö S_vägen, korsning Kastetvägen, serpentina, Ö S_vägen, korsning Byhagsvägen, korsning Cykelbana mot Lindesnäs

C, Omgivning: Spegel, soptunnor, staket, byggnader och häckar

Förslag på hastighetsdämpande och trafiksäkerhets åtgärder

A Fartgupp enl bild, förhöjd asfalt eller moduler "Benders"

B Sidoförflyttning med stolpar eller kantsten

C Avsmalning med stolpar eller kantsten

Trafikverkets och NTFs rekommendation:

Gupp ger största effekten för fartdämpning.

Avsmalning ger liten effekt, "vaknar till"

Sidoförflyttning ger problem med långa fordon

Rekommendation: Flera avsmalningar vid Östra Sundskogsvägen tills permanent asfaltshöjning finns vid markerade positioner.

Kostnad: 12000-15000 kr per permanent fartgupp inkl skyltar

Buskar, staket, murar, plank och soptunnor hindrar sikt!

Tänk på att barn är små och inte syns.

Anpassa hastigheten efter omgivningen, inte att ni är sena!



Säker trafikmiljö för gående och cyklister.

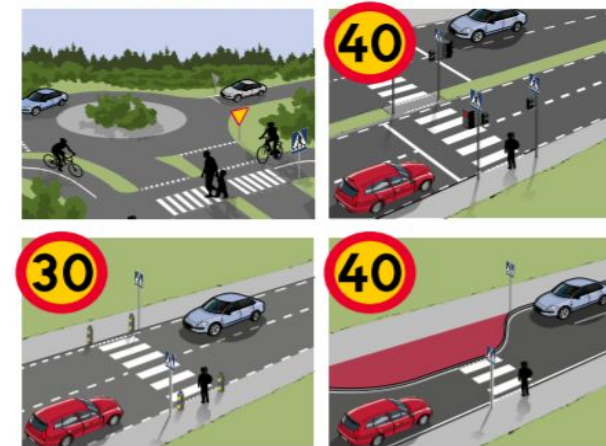
Gång-, cykel- och mopedpassager (GCM-passager) är ett samlingsnamn för olika typer av passager som anordnats där gående, cyklister och mopedister (moped klass II) har ett behov av att korsas en körbana. Varje år omkommer mellan 10 och 20 personer på GCM-passager i tätort. De flesta olyckorna sker på pas-

sager som inte är hastighetssäkrade. En GCM-passager definieras som säker om den är planskild eller om 85 procent av bilisterna passerar passagen i maximalt 30 km/tim. För att nå max 30 km/tim krävs generellt hastighetsdämpande åtgärder.

Hastighetssäkrade GCM-passager



Delvis hastighetssäkrade GCM-passager



Målet för indikatorn "Säkra gång-, cykel- och mopedpassager" är att minst 35 procent av alla passagera på huvudvägnätet för bil ska vara säkra (ha god kvalitet) år 2020.

Resultatet från år 2018 bygger på en inventering och klassificering av totalt 21 700 passager, varav 16 600 kommunala

och 5 400 statliga. Andelen säkra passager var 27 procent och hälften av passagera hade låg kvalitet.

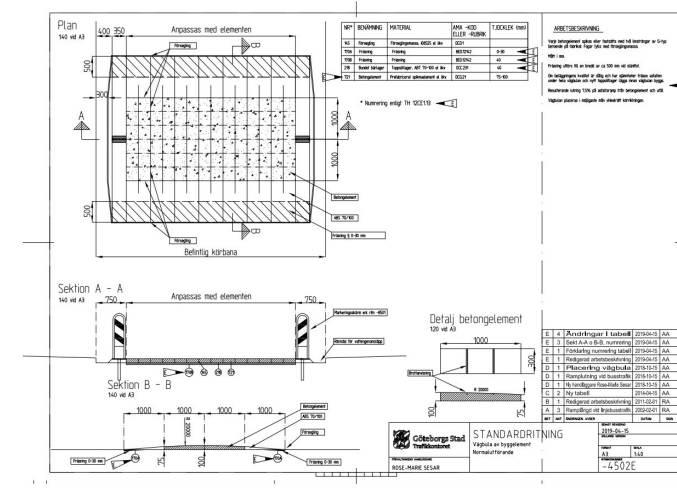
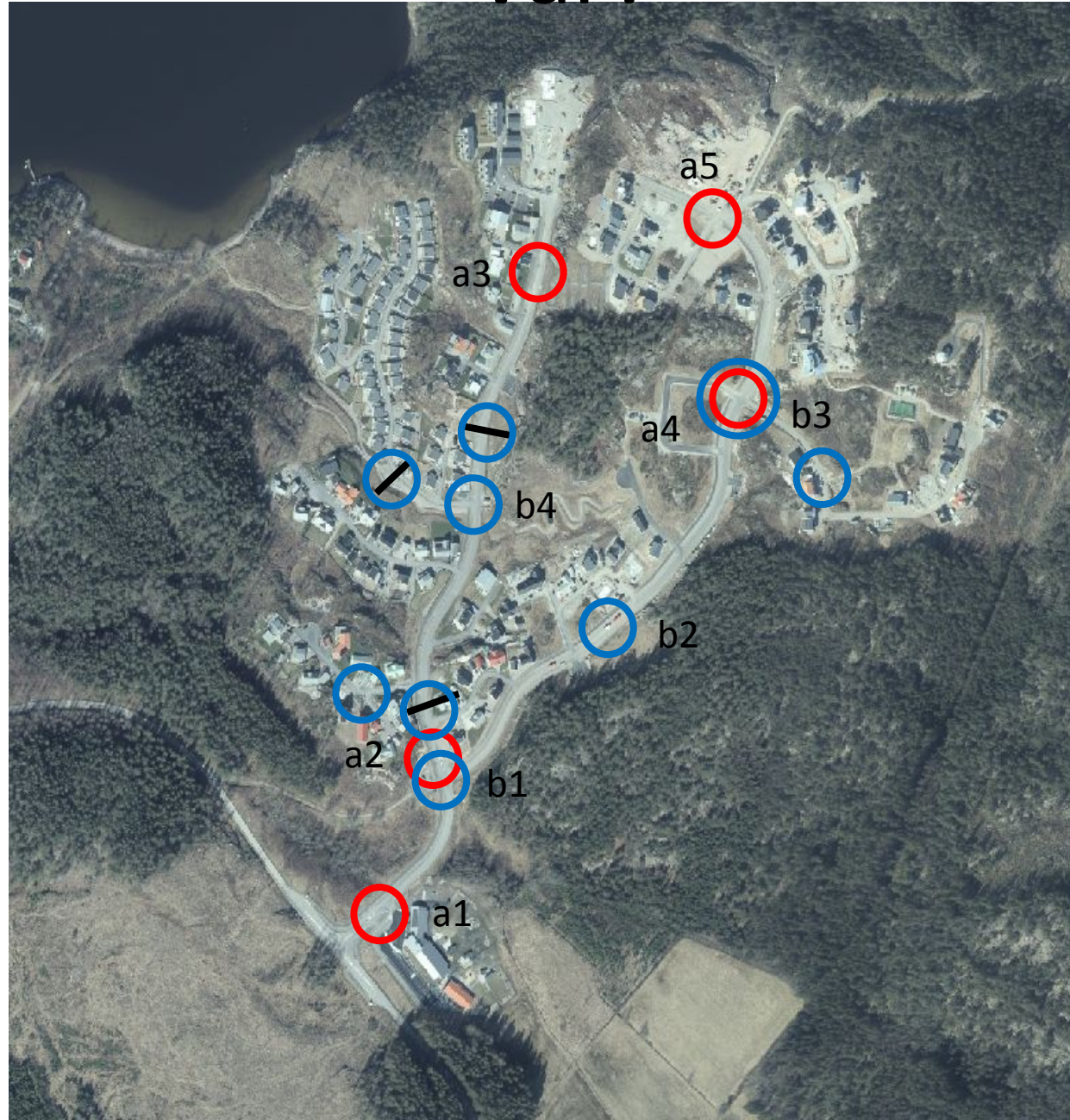
För att öka trafiksäkerheten måste både kommunala och statliga väghållare genomföra förändringar i den fysiska miljön genom att hastighetssäkra passager eller bygga planskilda korsningar.

Var?

○ GCM

○ Fartdämpning

— Bef gupp



Förskolan a1

○ GCM

Förhöjning
4 m x 100 mm

Stolpar finns idag



Övergång Stora parkeringen

a2



GCM

Förhöjning

4 m x 100 mm

Korsning B2

Västra/Östra Sundsskogsvägen



Fartdämpning

Förhöjning

Hela korsningen x 100 mm



Östra Sundskogsvägen b2



Fartdämpning

Förhöjning

4 m x 100 mm



Korsning Byhagsvägen

b3



Fartdämpning

Förhöjning

Hela korsningen x 100 mm



GCM a4

Refug

Stolpar finns idag



Cykelbanan mot Lindesnäs

a5

○ GCM

Förhöjning

Hela korsningen x 100 mm



Korsning Kastetvägen

b4

○ Fartdämpning

Förhöjning

Hela korsningen x 100 mm

Liten spegel finns



Serpentinen

a3

○ GCM

Förhöjning
4 m x 100 mm

Stolpar utplacerade



Befintliga Fartgupp

Justeras till 4 x100 mm

Byhagsvägen
Moränvägen

Fartdämpning 4 m x 100 mm

